

社会医療法人 潤心会

# 熊本セントラル病院

救急指定病院

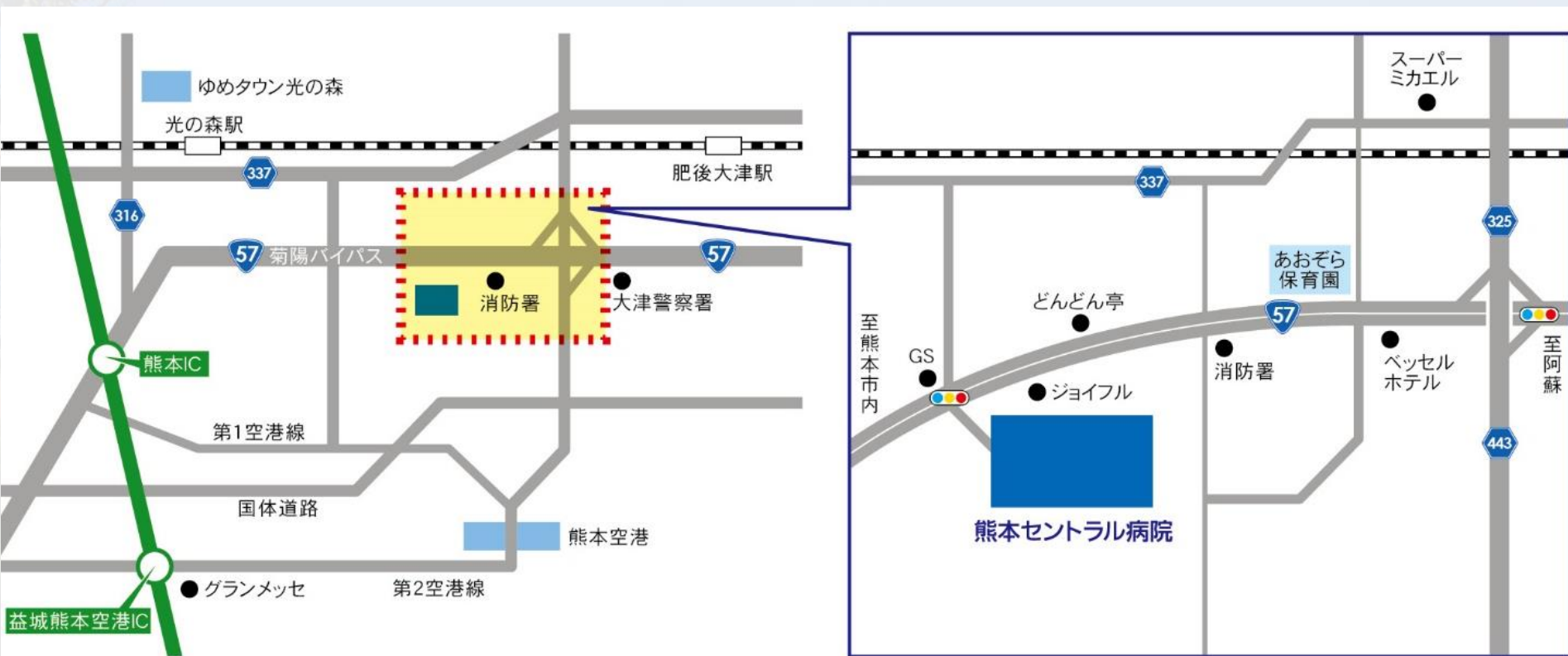
地域災害拠点病院



# 所在地

〒869-1102

熊本県菊池郡菊陽町原水2921



# 理念・基本方針

## 理念

# For the patient

患者さんのための医療を実践します。

## 基本方針

1. 私たちは、患者さんのために医療の向上に努めます。
2. 私たちは、患者さんのためにサービスの向上に努めます。
3. 私たちは、地域の皆さんの健康と福祉の増進に努めます。

# 取り組み事業

## 熊本セントラル病院

菊池郡市・阿蘇地域の中核病院として  
急性期・救急診療の体制を構築

## 健診センター

人間ドック・健診施設機能評価認定施設  
2026年4月「予防医療センター」として  
当院東側に増築移転予定

## 社会医療法人 潤心会

## 居宅介護支援センター

- ・ 訪問看護
- ・ 通所リハビリ
- ・ 訪問リハビリ
- ・ 居宅介護支援事業所

## あおぞら保育園

病児保育室併設保育園

2025年11月  
新たな施設OPEN

# 病院概要

## 標榜診療科

内科、呼吸器内科、循環器内科、消化器内科、血液内科、代謝内科、腎臓内科、脳神経内科、外科、血管外科、整形外科、脳神経外科、形成外科、精神科、皮膚科、泌尿器科、耳鼻咽喉科、リハビリテーション科、放射線科、麻酔科、救急科、病理診断科（22診療科）

2025年3月1日 現在

# 病院概要

**病床数：246 床**

- ・急性期一般入院料1：96床
- ・地域包括ケア病棟入院料2：150床

**職員数：523 名**

**(2025年3月1日 現在)**

**うち、看護師：197名 (正看：180, 准看17)**

# 院内紹介①



1 外来待合室



2 救急外来



3 放射線科



4 アンギオ室



5 通所リハビリテーション



6 検査科



7 薬局



8 健診センター



9 リハビリテーション室



10 会議室



11 スタッフコモンズ



12 手術室ホール

# 院内紹介②



13 外来待合室



14 温熱療法室



15 高気圧酸素治療室



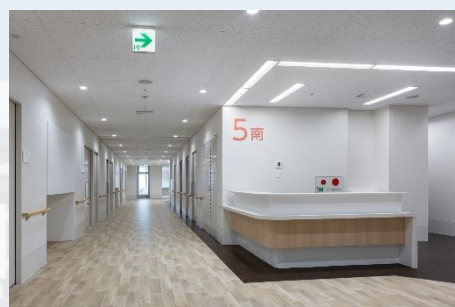
16 人工透析室※入院患者のみ



17 薬物療法室



18 スタッフステーション



19 サブスタッフステーション



20 デイルーム



21 陰圧室



22 病棟リハビリステーション



22 個室



22 4床室

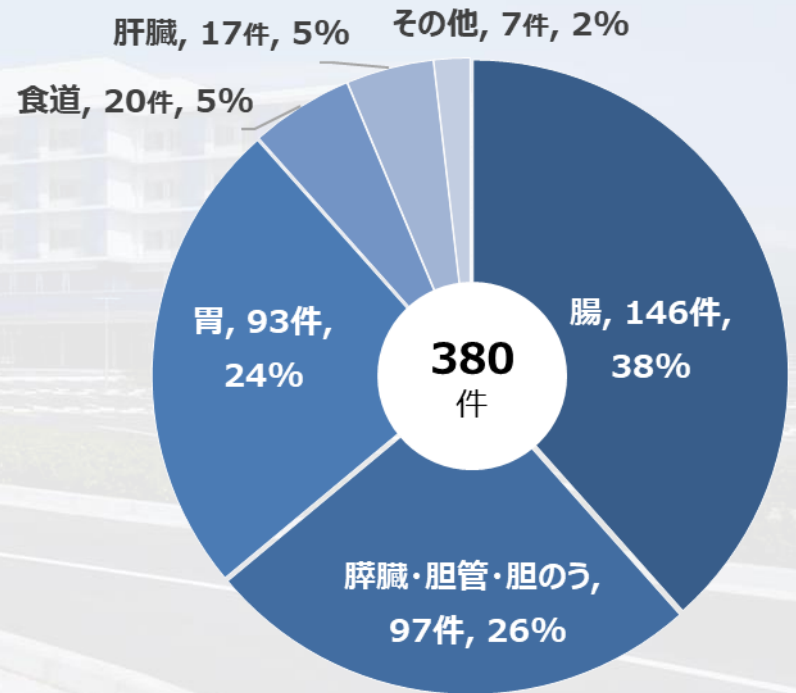
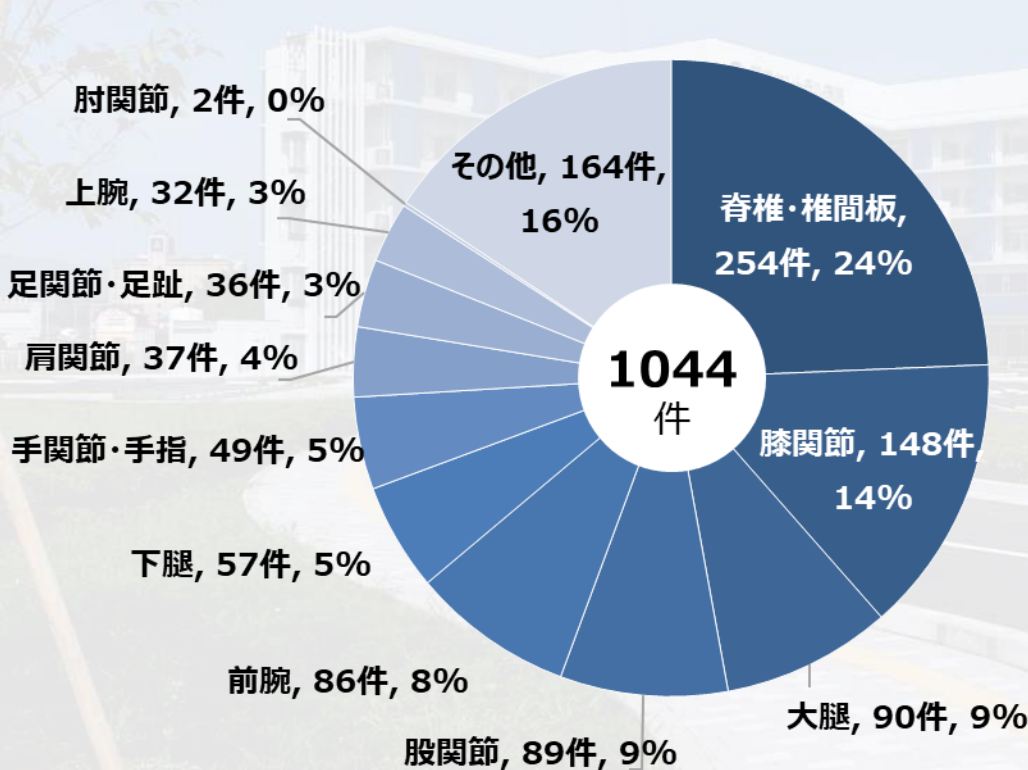


# 手術件数

## 2023年度手術件数 1,812 件

### 整形外科 1044件

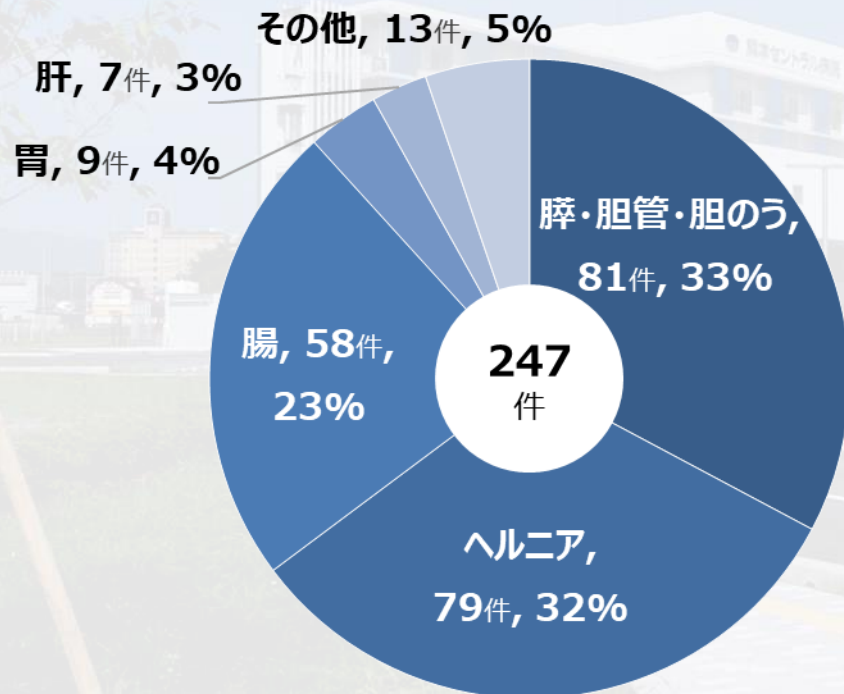
### 消化器内科 380件



# 手術件数

2023年度手術件数 **1,812** 件

**消化器外科 247件**



**耳鼻咽喉科 59件**

- ・内視鏡下鼻・副鼻腔手術
- ・扁桃周囲膿瘍切開術
- ・口蓋扁桃摘出手術 他

**血管外科 57件**

- ・下肢静脈瘤血管内焼灼術
- ・下肢静脈瘤血管内塞栓術
- ・四肢の血管拡張術・血栓除去術 他

**その他 25件**

# 充実した感染対策



救急外来 入口

感染症外来 入口

救急の出入り口とは別に、外から直接入ることができる感染症外来があり、感染対策が充実しています。

# 充実した感染対策



救急初療室と感染症外来は透明のパーテーションで区  
分けをしており、感染症外来は陰圧換気設備も整って  
おります。

# 充実した感染対策



**救急外来、外来処置室、内視鏡室、透析室、薬物療法室には、清拭消毒可能なパーテーションを導入しました。車輪を外して全てのパーツを洗浄可能です。**

# 充実した感染対策（透視室）



結核疑いの患者さんの気管支鏡検査を想定し、透視室も陰圧とし、室内の空気を吸い上げ、HEPAフィルターを通して外部に排気することで廊下を行き交う人や職員への感染リスクが回避できるようになりました。

# 充実した感染対策（陰圧個室）



4・5階の一般病棟に  
1部屋ずつ陰圧個室を完備

# 設備紹介（感染対策①）



## 全館に便尿器粉碎器を導入



パルプ製便尿器、ガーグルベースを排泄物ごと粉碎して下水に流すシステムです。洗浄業務の際に発生する職員への感染リスクがなくなったばかりか、不十分な便尿器の洗浄・消毒で起きる、患者間の感染リスクを抑えることが可能となりました。



# 設備紹介（感染対策②）



吸引ビン、吸引チューブ類、  
経管栄養ルートもディスプレイ化

吸引したものは、  
袋内のポリマーで  
固め、袋ごと廃棄  
できます。

吸引器を洗浄する業務がなくなったことで  
患者さんだけでなく、医療従事者の感染  
リスクが減ったことが最大の利点です。



# 設備紹介（換気システム）

1時間で外の空気と室内の空気が  
以下の回数入れ替わっています。

【病室】 2回

【外来】 2.4回

【健診センター】 4.0回

【会議室】 8.0回



内視鏡室の洗浄器すぐ横に換気口を設置！  
職員への消毒薬曝露を防止！

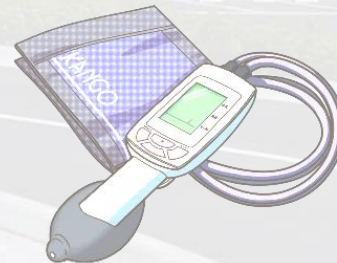
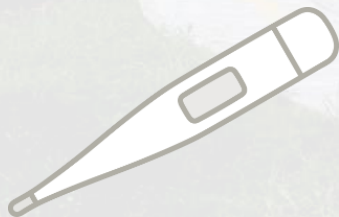
# モバイル電子カルテ導入！

これまではバイタル測定後、電子カルテに測定値を手入力していましたが、、、

モバイル電子カルテ導入により…

測定機器をモバイル端末で読み取り、電子カルテに即時反映が可能！

(体温・血圧・脈拍・SpO<sub>2</sub>・血糖)



# 院内教育プログラム

- **全職員対象研修**
- **職種・対象者別研修**
- **自己研鑽研修**
- **合同症例検討会**
- **ICLS・BLS研修**

# 自己研鑽研修

木曜日 17:45～

当院医師、看護師、事務などが  
講師を勤め、30分程度様々な  
研修を行っています。

## 自己研鑽研修

### 症例報告

～特定行為研修修了者の  
退院・在宅生活支援～

6月13日（木）  
17：45～  
大会議室1.2.3

講師  
特定行為研修修了者  
4北病棟 山田

教育委員会  
No.2024-11

## 自己研鑽研修

### 1次トリアージ研修

START法を用いたトリアージ

8月15日（木）  
17：45～  
大会議室1.2.3

講師  
災害対策委員会

教育委員会  
No.2024-20

## 自己研鑽研修

### 頭痛解消！！ 東洋医学式マッサージ スイナ 「推拿」

10月3日（木）  
17：45～  
大会議室1.2.3

講師  
脳神経内科 山崎医師

教育委員会  
No.2024-27

## 自己研鑽研修

### 消化器癌診療 についてひととおり ～術前ICの内容+アルファ～

4月4日（木）  
17：45～  
大会議室1.2.3

講師  
消化器外科 井上耕太郎 医師

教育委員会  
No.2024-01

## 自己研鑽研修

### 傷が小さいだけじゃ無い！ 前方アプローチ股関節手術

人工股関節置換術や人工骨頭挿入術などの股関節  
手術の際、股関節への手術アプローチは様々有ります。  
当院で主に施行している前方アプローチ手術の様々なメ  
リットについてお伝えします。

10月17日（木）  
17：45～  
大会議室1.2.3

講師  
整形外科 田邊医師

教育委員会  
No.2024-29

# 看護部

## 理念

**「信頼される看護」を提供します**

## 基本方針

1. 患者さんの立場に立ち、寄り添う看護を目指します。
2. 専門職としての知識と技術の向上に努め、チーム医療を推進します。
3. 多職種、他施設との円滑なコミュニケーションを図ります。
4. 患者さんが住み慣れた地域で自分らしく暮らせるよう支援します。

# 看護師 新人研修

## 2024年度 新人看護師研修プログラム

<看護部理念> 「信頼される看護」を提供しよう

1) 組織の一員として規律を守り、行動する意義がわかり、職場に适应することができる 2) 指導や教育のもとで、マニュアルに従って、基本的な看護を安全確実に実践することができる

項目	4月(4/1~4/15)	4月(4/16~)	5月	6月	7月	8月	9月	10月	11月	12月	1月	2月	3月			
	【新人】											【7ヶ月-1】				
目標	<ul style="list-style-type: none"> <li>・勤務で勤務する職員性の自覚ができる</li> <li>・看護職員としての自覚ができる</li> <li>・その日の振り返りができる</li> </ul>												<ul style="list-style-type: none"> <li>・自己の心身の発達を保つ必要性を理解できる</li> <li>・自己評価にて学習課題がわかる</li> <li>・タイムスケジュールを考えることができる</li> </ul>	<ul style="list-style-type: none"> <li>・職業人としての倫理に基づいて行動できる</li> </ul>	<ul style="list-style-type: none"> <li>・看護行為による危険性を認識し行動できる</li> <li>・学習課題の解決に向けての情報収集ができ、行動できる</li> <li>・タイムスケジュールに沿って行動、修正ができる</li> </ul>	<ul style="list-style-type: none"> <li>・人間の生命、尊厳を尊重した行動ができる</li> <li>・学習の成果を実践に活用できる</li> <li>・タイムスケジュールを余裕において行動できる</li> </ul>
内容	<ul style="list-style-type: none"> <li>□ 看護師としての心構え</li> <li>□ 職務の規律</li> <li>□ 挨拶・マナー</li> <li>□ 守秘義務の遵守</li> <li>□ 病室の清潔の理解</li> <li>□ 病室共通の理解</li> </ul>	<ul style="list-style-type: none"> <li>□ 看護業務の理解</li> <li>□ 病室の掃除の理解</li> <li>□ 看護理念の理解</li> <li>□ 病室共通の理解</li> <li>□ チーム医療の理解</li> <li>□ 病院共通の理解</li> </ul>	<ul style="list-style-type: none"> <li>□ 自己の健康管理</li> </ul>	<ul style="list-style-type: none"> <li>□ 看護部の役割の理解</li> <li>□ プライバシーの配慮</li> <li>□ 保守義務の遵守</li> <li>□ 患者中身の看護を認識</li> <li>□ 看護基準や手順がわかる</li> <li>□ 患者を身体・心・脳・社会的側面を捉える</li> <li>□ 患者・家族と共に歩むことについて</li> </ul>	<ul style="list-style-type: none"> <li>□ 看護行為による危険性を認識し行動できる</li> <li>□ 患者を身体・心・脳・社会的側面から情報収集し、アセスメントすることができる</li> <li>□ 家庭の意向を察見し、支援することができる</li> <li>□ 看護基準や手順に基づく行動</li> </ul>	<ul style="list-style-type: none"> <li>□ 看護行為において生命尊厳を重視し実践できる</li> <li>□ 患者・家族が納得できると認められることができる</li> <li>□ 看護業務の理解と自己の成長を促せることができる</li> <li>□ チーム医療の一員としての役割を理解できる</li> </ul>										
目標	<ul style="list-style-type: none"> <li>・指導の下に基本的な医療安全技術ができる</li> <li>・指導の下に各種マニュアル、看護記録記載基準、看護基準手順の理解を深め、実践ができる</li> <li>・指導の下に患者に必要な看護技術が判断できる</li> <li>・指導の下に患者の必要看護技術が判断できる</li> <li>・指導の下に患者の必要看護技術が判断できる</li> </ul>												<ul style="list-style-type: none"> <li>・指導の下に患者に必要な看護技術が判断できる</li> <li>・指導の下に患者の必要看護技術が判断できる</li> </ul>			
指導致と員に実施できる	<ul style="list-style-type: none"> <li>・患者の身体状況に応じて指導者の監視下で実践できる</li> <li>・患者の身体状況に応じて二人で実践できる</li> <li>・患者の身体状況に応じて二人で実践できる</li> <li>・患者の身体状況に応じて二人で実践できる</li> <li>・患者の身体状況に応じて二人で実践できる</li> </ul>															
看護実践における技術的側面	<ul style="list-style-type: none"> <li>&lt;直接観察&gt;                             <ul style="list-style-type: none"> <li>□ ベッド周縁の環境整備</li> <li>□ 基本的なベッドメイク</li> <li>□ 基本的なリネン交換</li> <li>&lt;清潔・休息&gt;</li> <li>□ 移送(車椅子・ストレッチャー)</li> <li>&lt;清潔衛生生活&gt;</li> <li>□ 患者の清潔・衣類交換</li> <li>□ 手洗方法</li> <li>□ 手洗い</li> <li>□ 手洗剤の使用方法</li> <li>□ 手洗剤の使用方法</li> <li>□ 手洗剤の使用方法</li> </ul> </li> <li>&lt;食事の提供&gt;</li> <li>□ 食前準備</li> <li>□ 食後整理</li> <li>□ 食器の消毒</li> <li>□ 食器の消毒</li> <li>□ 食器の消毒</li> <li>□ 食器の消毒</li> <li>□ 食器の消毒</li> </ul>	<ul style="list-style-type: none"> <li>&lt;生活機能管理&gt;</li> <li>□ バイタルサイン</li> <li>□ 採血・採尿</li> <li>□ 採血・採尿</li> <li>□ 採血・採尿</li> <li>□ 採血・採尿</li> <li>□ 採血・採尿</li> <li>□ 採血・採尿</li> <li>□ 採血・採尿</li> <li>□ 採血・採尿</li> <li>□ 採血・採尿</li> <li>□ 採血・採尿</li> </ul>	<ul style="list-style-type: none"> <li>&lt;食事の提供&gt;</li> <li>□ 食前準備</li> <li>□ 食後整理</li> <li>□ 食器の消毒</li> <li>□ 食器の消毒</li> <li>□ 食器の消毒</li> <li>□ 食器の消毒</li> <li>□ 食器の消毒</li> <li>□ 食器の消毒</li> <li>□ 食器の消毒</li> <li>□ 食器の消毒</li> </ul>	<ul style="list-style-type: none"> <li>&lt;活動・休息&gt;</li> <li>□ 移動・移送</li> <li>□ 呼吸・循環</li> <li>□ 呼吸・循環</li> <li>□ 呼吸・循環</li> <li>□ 呼吸・循環</li> <li>□ 呼吸・循環</li> <li>□ 呼吸・循環</li> <li>□ 呼吸・循環</li> <li>□ 呼吸・循環</li> <li>□ 呼吸・循環</li> </ul>	<ul style="list-style-type: none"> <li>&lt;清潔衛生生活&gt;</li> <li>□ 身体清潔(清拭・口腔ケア)</li> <li>□ 呼吸・循環</li> <li>□ 呼吸・循環</li> <li>□ 呼吸・循環</li> <li>□ 呼吸・循環</li> <li>□ 呼吸・循環</li> <li>□ 呼吸・循環</li> <li>□ 呼吸・循環</li> <li>□ 呼吸・循環</li> <li>□ 呼吸・循環</li> </ul>	<ul style="list-style-type: none"> <li>&lt;食事の提供&gt;</li> <li>□ 食前準備</li> <li>□ 食後整理</li> <li>□ 食器の消毒</li> <li>□ 食器の消毒</li> <li>□ 食器の消毒</li> <li>□ 食器の消毒</li> <li>□ 食器の消毒</li> <li>□ 食器の消毒</li> <li>□ 食器の消毒</li> <li>□ 食器の消毒</li> </ul>	<ul style="list-style-type: none"> <li>&lt;食事の提供&gt;</li> <li>□ 食前準備</li> <li>□ 食後整理</li> <li>□ 食器の消毒</li> <li>□ 食器の消毒</li> <li>□ 食器の消毒</li> <li>□ 食器の消毒</li> <li>□ 食器の消毒</li> <li>□ 食器の消毒</li> <li>□ 食器の消毒</li> <li>□ 食器の消毒</li> </ul>	<ul style="list-style-type: none"> <li>&lt;食事の提供&gt;</li> <li>□ 食前準備</li> <li>□ 食後整理</li> <li>□ 食器の消毒</li> <li>□ 食器の消毒</li> <li>□ 食器の消毒</li> <li>□ 食器の消毒</li> <li>□ 食器の消毒</li> <li>□ 食器の消毒</li> <li>□ 食器の消毒</li> <li>□ 食器の消毒</li> </ul>	<ul style="list-style-type: none"> <li>&lt;食事の提供&gt;</li> <li>□ 食前準備</li> <li>□ 食後整理</li> <li>□ 食器の消毒</li> <li>□ 食器の消毒</li> <li>□ 食器の消毒</li> <li>□ 食器の消毒</li> <li>□ 食器の消毒</li> <li>□ 食器の消毒</li> <li>□ 食器の消毒</li> <li>□ 食器の消毒</li> </ul>	<ul style="list-style-type: none"> <li>&lt;食事の提供&gt;</li> <li>□ 食前準備</li> <li>□ 食後整理</li> <li>□ 食器の消毒</li> <li>□ 食器の消毒</li> <li>□ 食器の消毒</li> <li>□ 食器の消毒</li> <li>□ 食器の消毒</li> <li>□ 食器の消毒</li> <li>□ 食器の消毒</li> <li>□ 食器の消毒</li> </ul>						
目標	<ul style="list-style-type: none"> <li>・患者の看護を理解することができる</li> <li>・医療情報に関する規定を理解し、記録物を適切に取り扱うことができる</li> <li>・初級研修に関する規定の理解</li> <li>□ 個人情報保護法の理解</li> <li>□ プライバシーの保護の理解</li> <li>□ 患者・家族に適切な対応</li> </ul>	<ul style="list-style-type: none"> <li>・医療情報に関する規定を理解し、記録物を適切に取り扱うことができる</li> <li>・初級研修に関する規定の理解</li> <li>□ 個人情報保護法の理解</li> <li>□ プライバシーの保護の理解</li> <li>□ 患者・家族に適切な対応</li> </ul>	<ul style="list-style-type: none"> <li>・看護業務の理解</li> <li>□ 看護業務の理解</li> <li>□ 看護業務の理解</li> <li>□ 看護業務の理解</li> <li>□ 看護業務の理解</li> <li>□ 看護業務の理解</li> <li>□ 看護業務の理解</li> <li>□ 看護業務の理解</li> <li>□ 看護業務の理解</li> <li>□ 看護業務の理解</li> </ul>	<ul style="list-style-type: none"> <li>・看護業務の理解</li> <li>□ 看護業務の理解</li> <li>□ 看護業務の理解</li> <li>□ 看護業務の理解</li> <li>□ 看護業務の理解</li> <li>□ 看護業務の理解</li> <li>□ 看護業務の理解</li> <li>□ 看護業務の理解</li> <li>□ 看護業務の理解</li> <li>□ 看護業務の理解</li> </ul>	<ul style="list-style-type: none"> <li>・看護業務の理解</li> <li>□ 看護業務の理解</li> <li>□ 看護業務の理解</li> <li>□ 看護業務の理解</li> <li>□ 看護業務の理解</li> <li>□ 看護業務の理解</li> <li>□ 看護業務の理解</li> <li>□ 看護業務の理解</li> <li>□ 看護業務の理解</li> <li>□ 看護業務の理解</li> </ul>	<ul style="list-style-type: none"> <li>・看護業務の理解</li> <li>□ 看護業務の理解</li> <li>□ 看護業務の理解</li> <li>□ 看護業務の理解</li> <li>□ 看護業務の理解</li> <li>□ 看護業務の理解</li> <li>□ 看護業務の理解</li> <li>□ 看護業務の理解</li> <li>□ 看護業務の理解</li> <li>□ 看護業務の理解</li> </ul>	<ul style="list-style-type: none"> <li>・看護業務の理解</li> <li>□ 看護業務の理解</li> <li>□ 看護業務の理解</li> <li>□ 看護業務の理解</li> <li>□ 看護業務の理解</li> <li>□ 看護業務の理解</li> <li>□ 看護業務の理解</li> <li>□ 看護業務の理解</li> <li>□ 看護業務の理解</li> <li>□ 看護業務の理解</li> </ul>	<ul style="list-style-type: none"> <li>・看護業務の理解</li> <li>□ 看護業務の理解</li> <li>□ 看護業務の理解</li> <li>□ 看護業務の理解</li> <li>□ 看護業務の理解</li> <li>□ 看護業務の理解</li> <li>□ 看護業務の理解</li> <li>□ 看護業務の理解</li> <li>□ 看護業務の理解</li> <li>□ 看護業務の理解</li> </ul>	<ul style="list-style-type: none"> <li>・看護業務の理解</li> <li>□ 看護業務の理解</li> <li>□ 看護業務の理解</li> <li>□ 看護業務の理解</li> <li>□ 看護業務の理解</li> <li>□ 看護業務の理解</li> <li>□ 看護業務の理解</li> <li>□ 看護業務の理解</li> <li>□ 看護業務の理解</li> <li>□ 看護業務の理解</li> </ul>	<ul style="list-style-type: none"> <li>・看護業務の理解</li> <li>□ 看護業務の理解</li> <li>□ 看護業務の理解</li> <li>□ 看護業務の理解</li> <li>□ 看護業務の理解</li> <li>□ 看護業務の理解</li> <li>□ 看護業務の理解</li> <li>□ 看護業務の理解</li> <li>□ 看護業務の理解</li> <li>□ 看護業務の理解</li> </ul>	<ul style="list-style-type: none"> <li>・看護業務の理解</li> <li>□ 看護業務の理解</li> <li>□ 看護業務の理解</li> <li>□ 看護業務の理解</li> <li>□ 看護業務の理解</li> <li>□ 看護業務の理解</li> <li>□ 看護業務の理解</li> <li>□ 看護業務の理解</li> <li>□ 看護業務の理解</li> <li>□ 看護業務の理解</li> </ul>	<ul style="list-style-type: none"> <li>・看護業務の理解</li> <li>□ 看護業務の理解</li> <li>□ 看護業務の理解</li> <li>□ 看護業務の理解</li> <li>□ 看護業務の理解</li> <li>□ 看護業務の理解</li> <li>□ 看護業務の理解</li> <li>□ 看護業務の理解</li> <li>□ 看護業務の理解</li> <li>□ 看護業務の理解</li> </ul>				
内容	<ul style="list-style-type: none"> <li>□ 個人情報保護法の理解</li> <li>□ プライバシーの保護の理解</li> <li>□ 患者・家族に適切な対応</li> </ul>	<ul style="list-style-type: none"> <li>□ 個人情報保護法の理解</li> <li>□ プライバシーの保護の理解</li> <li>□ 患者・家族に適切な対応</li> </ul>	<ul style="list-style-type: none"> <li>□ 個人情報保護法の理解</li> <li>□ プライバシーの保護の理解</li> <li>□ 患者・家族に適切な対応</li> </ul>	<ul style="list-style-type: none"> <li>□ 個人情報保護法の理解</li> <li>□ プライバシーの保護の理解</li> <li>□ 患者・家族に適切な対応</li> </ul>	<ul style="list-style-type: none"> <li>□ 個人情報保護法の理解</li> <li>□ プライバシーの保護の理解</li> <li>□ 患者・家族に適切な対応</li> </ul>	<ul style="list-style-type: none"> <li>□ 個人情報保護法の理解</li> <li>□ プライバシーの保護の理解</li> <li>□ 患者・家族に適切な対応</li> </ul>	<ul style="list-style-type: none"> <li>□ 個人情報保護法の理解</li> <li>□ プライバシーの保護の理解</li> <li>□ 患者・家族に適切な対応</li> </ul>	<ul style="list-style-type: none"> <li>□ 個人情報保護法の理解</li> <li>□ プライバシーの保護の理解</li> <li>□ 患者・家族に適切な対応</li> </ul>	<ul style="list-style-type: none"> <li>□ 個人情報保護法の理解</li> <li>□ プライバシーの保護の理解</li> <li>□ 患者・家族に適切な対応</li> </ul>	<ul style="list-style-type: none"> <li>□ 個人情報保護法の理解</li> <li>□ プライバシーの保護の理解</li> <li>□ 患者・家族に適切な対応</li> </ul>	<ul style="list-style-type: none"> <li>□ 個人情報保護法の理解</li> <li>□ プライバシーの保護の理解</li> <li>□ 患者・家族に適切な対応</li> </ul>	<ul style="list-style-type: none"> <li>□ 個人情報保護法の理解</li> <li>□ プライバシーの保護の理解</li> <li>□ 患者・家族に適切な対応</li> </ul>	<ul style="list-style-type: none"> <li>□ 個人情報保護法の理解</li> <li>□ プライバシーの保護の理解</li> <li>□ 患者・家族に適切な対応</li> </ul>			
OT	<ul style="list-style-type: none"> <li>○ 患者さんごとの看護の実践</li> <li>○ 定期的に実施終了(5月まで)</li> </ul>	<ul style="list-style-type: none"> <li>○ 患者さんごとの看護の実践</li> <li>○ 定期的に実施終了(5月まで)</li> </ul>	<ul style="list-style-type: none"> <li>○ 患者さんごとの看護の実践</li> <li>○ 定期的に実施終了(5月まで)</li> </ul>	<ul style="list-style-type: none"> <li>○ 患者さんごとの看護の実践</li> <li>○ 定期的に実施終了(5月まで)</li> </ul>	<ul style="list-style-type: none"> <li>○ 患者さんごとの看護の実践</li> <li>○ 定期的に実施終了(5月まで)</li> </ul>	<ul style="list-style-type: none"> <li>○ 患者さんごとの看護の実践</li> <li>○ 定期的に実施終了(5月まで)</li> </ul>	<ul style="list-style-type: none"> <li>○ 患者さんごとの看護の実践</li> <li>○ 定期的に実施終了(5月まで)</li> </ul>	<ul style="list-style-type: none"> <li>○ 患者さんごとの看護の実践</li> <li>○ 定期的に実施終了(5月まで)</li> </ul>	<ul style="list-style-type: none"> <li>○ 患者さんごとの看護の実践</li> <li>○ 定期的に実施終了(5月まで)</li> </ul>	<ul style="list-style-type: none"> <li>○ 患者さんごとの看護の実践</li> <li>○ 定期的に実施終了(5月まで)</li> </ul>	<ul style="list-style-type: none"> <li>○ 患者さんごとの看護の実践</li> <li>○ 定期的に実施終了(5月まで)</li> </ul>	<ul style="list-style-type: none"> <li>○ 患者さんごとの看護の実践</li> <li>○ 定期的に実施終了(5月まで)</li> </ul>				
総合研修	<ul style="list-style-type: none"> <li>○ 新人看護師研修プログラム</li> <li>○ 看護部共通の研修</li> </ul>	<ul style="list-style-type: none"> <li>○ 新人看護師研修プログラム</li> <li>○ 看護部共通の研修</li> </ul>	<ul style="list-style-type: none"> <li>○ 新人看護師研修プログラム</li> <li>○ 看護部共通の研修</li> </ul>	<ul style="list-style-type: none"> <li>○ 新人看護師研修プログラム</li> <li>○ 看護部共通の研修</li> </ul>	<ul style="list-style-type: none"> <li>○ 新人看護師研修プログラム</li> <li>○ 看護部共通の研修</li> </ul>	<ul style="list-style-type: none"> <li>○ 新人看護師研修プログラム</li> <li>○ 看護部共通の研修</li> </ul>	<ul style="list-style-type: none"> <li>○ 新人看護師研修プログラム</li> <li>○ 看護部共通の研修</li> </ul>	<ul style="list-style-type: none"> <li>○ 新人看護師研修プログラム</li> <li>○ 看護部共通の研修</li> </ul>	<ul style="list-style-type: none"> <li>○ 新人看護師研修プログラム</li> <li>○ 看護部共通の研修</li> </ul>	<ul style="list-style-type: none"> <li>○ 新人看護師研修プログラム</li> <li>○ 看護部共通の研修</li> </ul>	<ul style="list-style-type: none"> <li>○ 新人看護師研修プログラム</li> <li>○ 看護部共通の研修</li> </ul>	<ul style="list-style-type: none"> <li>○ 新人看護師研修プログラム</li> <li>○ 看護部共通の研修</li> </ul>				
評価	<ul style="list-style-type: none"> <li>○ 新人看護師研修プログラムの評価</li> <li>○ 看護部共通の研修の評価</li> </ul>	<ul style="list-style-type: none"> <li>○ 新人看護師研修プログラムの評価</li> <li>○ 看護部共通の研修の評価</li> </ul>	<ul style="list-style-type: none"> <li>○ 新人看護師研修プログラムの評価</li> <li>○ 看護部共通の研修の評価</li> </ul>	<ul style="list-style-type: none"> <li>○ 新人看護師研修プログラムの評価</li> <li>○ 看護部共通の研修の評価</li> </ul>	<ul style="list-style-type: none"> <li>○ 新人看護師研修プログラムの評価</li> <li>○ 看護部共通の研修の評価</li> </ul>	<ul style="list-style-type: none"> <li>○ 新人看護師研修プログラムの評価</li> <li>○ 看護部共通の研修の評価</li> </ul>	<ul style="list-style-type: none"> <li>○ 新人看護師研修プログラムの評価</li> <li>○ 看護部共通の研修の評価</li> </ul>	<ul style="list-style-type: none"> <li>○ 新人看護師研修プログラムの評価</li> <li>○ 看護部共通の研修の評価</li> </ul>	<ul style="list-style-type: none"> <li>○ 新人看護師研修プログラムの評価</li> <li>○ 看護部共通の研修の評価</li> </ul>	<ul style="list-style-type: none"> <li>○ 新人看護師研修プログラムの評価</li> <li>○ 看護部共通の研修の評価</li> </ul>	<ul style="list-style-type: none"> <li>○ 新人看護師研修プログラムの評価</li> <li>○ 看護部共通の研修の評価</li> </ul>	<ul style="list-style-type: none"> <li>○ 新人看護師研修プログラムの評価</li> <li>○ 看護部共通の研修の評価</li> </ul>				

年間の新人看護師研修プログラムを準備

# 看護師 新人教育

1・2日目

全体での入職者研修

3日目～

<AM>

\*配属部署へ

\*オリエンテーション

\*先輩と一緒に患者さんの所へ

\*環境整備・リネン交換 など…

<PM>

さくらちゃん(万能型成人実習モデル)を使って注射や吸引などを練習。  
その他、感染対策や医療安全についての研修も行います。





# 看護師 新人教育

## プリセプター・プリセプティ制度を採用

**先輩看護師(プリセプター)が  
新人看護師(プリセプティ)を  
マンツーマンで指導・教育する  
制度です。**

**技術面だけでなく、精神面の  
サポートも行います。**



# フォロー体制も万全！

- ・新社会人とひと目で分かる名札
- ・夜勤も個々にあわせて開始
- ・クリニカルラダーシステムで個々に合わせた研修
- ・他職種の同期も一緒に茶話会



新卒者アンケートで**90%以上**が  
お互いのサポートを実感！

# 看護業務に専念！

病棟では・・・

- 介護福祉士・看護補助者がサポート
- 病棟事務がサポート
- 歯科衛生士が口腔ケア

外来では・・・

- 検査技師がサポート
- 外来アシスタントがサポート
- 医師事務補助者がサポート

# 給与について

## 大卒1年目 看護師（22歳） モデルケース



基本給（大卒）	¥ 210,000
夜勤手当（4回）	¥ 34,000
ロング日勤手当（4回）	¥ 10,000
交通費（上限額）	¥ 30,000
<b>総支給額</b>	<b>¥284,000</b>

※残業代 別途支給

昇給 年1回

賞与 年2回 4.0ヶ月（2023年度実績）

# 勤務について

**勤務時間** 8：30～17：30

---

- ・2交代制 ① 8:30～21:00
- ② 20:30～ 9:00

その他シフトによる 早出・遅出勤務あり

**休日休暇** 年間 108 日

---

・有給休暇：**入職日に10日間付与**

※4/1入職の場合、4/1に10日間付与。

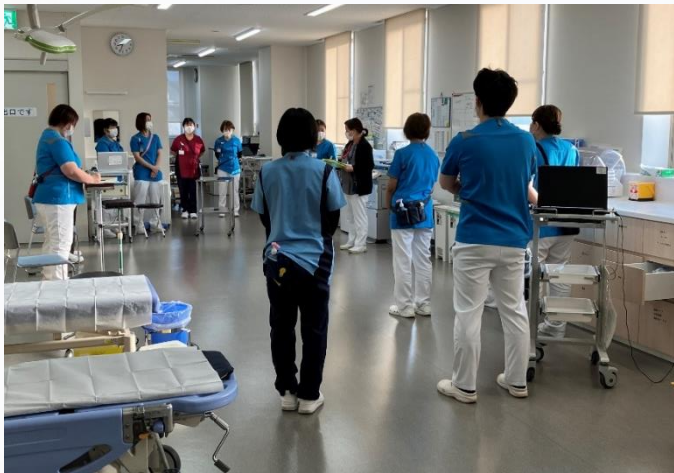
(看護職員2023年度有給取得率：96.0%)

・特別休暇：慶弔、誕生日、リフレッシュ等…

# とある 外来 看護師の1日

## 朝礼、準備

8:30~



看護師、検査技師、医事課職員で朝礼をします。外来の予約状況の確認、予約患者の申し送り、診察・処置室の準備をします。

9:00~

## 外来処置室にて診療介助



医師の診療介助、バイタルサイン測定、点滴・注射・採血などの医療処置を行います。  
(15~20人の患者さん対応)

# とある 外来 看護師の1日

昼食休憩

12:00~



本日はカレーライス

片付け・終業

17:15~



清掃や翌日の準備などを行います。

13:00~

外来受付対応・診察介助



外来で受付の対応を行います。  
処置内容は午前中と同じです。

17:45

帰宅

# とある 病棟 看護師の1日

## 朝礼、申し送り

8:30~



ナースステーションにて師長や日勤リーダーから今日一日の予定や報告を聞きます。その後チームに分かれて夜勤勤務者から患者さんの状態を聞き、チーム内で情報共有をします。

9:00~

## 受持患者ラウンド



患者さんへ挨拶の後、点滴・検温・処置を行います。その際に体位変換・おむつ交換・清拭なども行い、全身をチェックします。



# とある 病棟 看護師の1日

## 昼食休憩

11:30~



本日は鯖の味噌煮

## 翌日の準備・申し送り



リーダーへ報告。翌日検査・退院の準備。

夜勤看護師へ日勤時の  
状況の申し送りをします。

17:15~

12:30~

## バイタルチェック、検査・処置



受け持ちの患者さんのバイタルサイン  
や観察を行い、パソコンを乗せたカート  
を押しながら病室を回ってカルテデータ  
を入力します。

17:45

帰宅

# 福利厚生



加入

国内宿泊、レジャー、グルメ等のメニューを会員価格で利用できます。また育児サービス・介護サービスにおいては補助制度が使えます。職員の皆さんのみならず、ご家族の皆さまも同条件でご利用が可能なサービスです。



## 国内宿泊

国内約25000施設の宿泊施設が  
1泊4,000円前後で利用可能



## eラーニング

1100講座・4000以上の  
レッスンを全て無料で受講可能



## レジャー

遊園地やテーマパーク、プール  
などを無料・半額で利用可能  
(期間限定)



## グルメ

有名うどん店・回転寿司店などの  
お食事券が最大半額で購入可能  
(期間限定)



## お祝い制度

結婚・出産・入学など、ライフ  
ステージイベントに際し、お祝  
いの品をプレゼント



## 介護支援

介護補助金制度をご用意  
月額最大50,000円補助

# 職員駐車場 完備！ ※無料

市内の病院は駐車場代が自己負担の場合が多いですが...

当院は、駐車場代 **無料**

更に、交通費手当支給。

上限 ¥30,000-



熊本市内まで車で30分程の距離です



熊本空港より

車で10分

熊本インターより

車で15分

JR原水駅より

車で 5分

# 職員寮 完備！

- 8畳
- エアコン付き
- 駐車場、水道料込み
- 病院まで徒歩15分

※入寮には条件があります。



職員寮の近くには、

- ・ スーパーマーケット
- ・ コンビニ
- ・ コインランドリー
- ・ 家具・インテリア量販店  
などがあります♪

# 職員レストラン

日替わりの昼食を準備しています。  
イベント食も不定期で開催しています。



1食 300円

- ・メインのおかず  
(2種類から選べます)
- ・ごはん
- ・小鉢
- ・味噌汁

職員専用なのでゆっくり休憩できます。

# 売店

## 【営業時間】

平日 9:00~18:00、土曜 9:00~14:00

## 【取り扱い商品】

- 飲料
- 弁当
- インスタント食品
- 菓子
- 日用品
- 医療・衛生材料  
など



# 職員用更衣室

- ・鍵付個人ロッカー
- ・シャワールーム
- ・洗面化粧台



# 同好会

テニス



バドミントン



ソフトボール







# 職員表彰

先日の忘年会で、永年勤続者（勤続15年・25年の方々）の表彰が行われ、金一封と特別休暇が贈呈されました。

また、今年度は永年勤続者だけでなく  
**DMAT**

（能登半島への災害派遣活動等）

**医師2名**

（救急医療に関わる研修の講師）

**事務部有志**

（始業前の清掃活動）

がそれぞれ表彰されました。



# 保育施設

## あおぞら保育園 (2017年10月開園)

対象：0才～就学前 夜勤時も対応します！



# 病児・病後児保育室 増設 & 新施設OPEN

あおぞら保育園隣に  
新施設建設中

2025年11月頃  
OPEN

# 子育てへの理解度熱いです！！

子育てサポートとして  
プラチナくるみん認定を取得しました。



◆ 産休・育休 復帰率 **100** %

◆ あおぞら保育園

- 月極保育料補助
- 夜間保育料無料
- 一時保育料無料
- 病児保育料無料 (小学6年生まで)

# 結婚・出産後も安心して 働ける環境・制度が充実

**多数の表彰を受けています！**

**2015年 均等・両立推進企業表彰**  
**【ファミリーフレンドリー企業部門】**  
**・熊本労働局長 優良賞**

**2016年 熊本県 ブライト企業 認定**



**2018年 次世代育成支援対策推進法**  
**「プラチナくるみん」 特例認定企業**

**2023年 厚生労働局 えるぼし認定**



お知らせ

# 予防医療センター

2026年4月OPEN(予定)

現在の健診センターは

「**予防医療センター**」

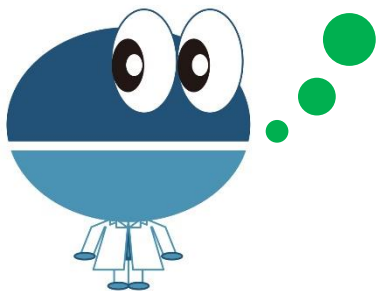
として生まれ変わります

# LINE

LINE公式アカウントを開設しました！

@central\_hospital

重要なお知らせや  
病院見学日程などを  
お届けします！

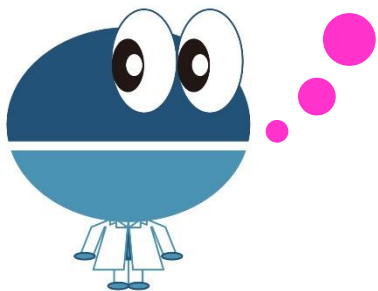
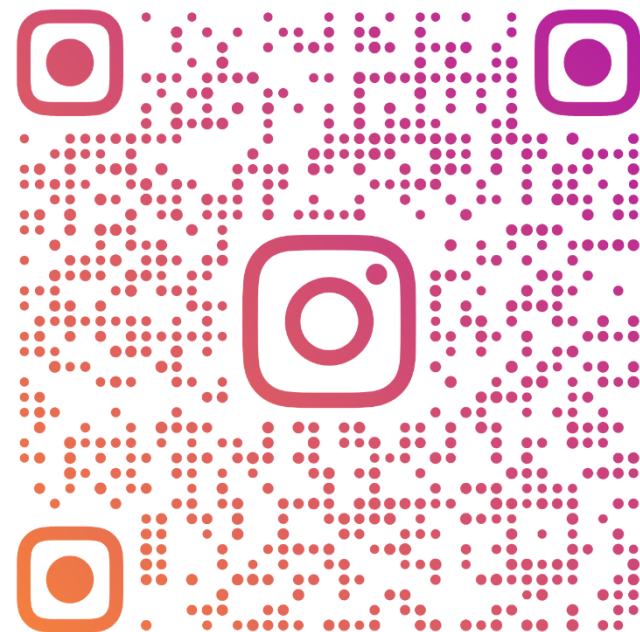


# Instagram

**Instagramアカウントを開設しました！**

**KUMAMOTOCENTRAL\_OFFICIAL**

求人情報をはじめ、制服紹介、研修の様子、日々の業務のひとコマなど、様々な動画を投稿しています。





# 病院見学

毎月第2土曜日開催！

※事前予約制



お問い合わせ

総務課 人事担当

TEL : 096-340-5001

Mail : [jinjika@kchosp.or.jp](mailto:jinjika@kchosp.or.jp)